

ザ★アニメーシ



組立説明書 塗装図

装甲バトルスーツ・バイソン

- 組み立てる前に説明書をひととおり読んで下さい。
- 部品をランナーから切りとる時ははていねいに切ってください。
- 接着する前に一度仮の組み立てを試みしよ。
- 組み立てる前に部品の確認をしてから組み立てて下さい。(作りはじ不足・不良部品は組み立てる前に御請求下さい。)
- めた商品に関しては交換しかねます。
- ★部品を取り出した後のポリ袋は幼児がかぶつたりしないようにはやぶひすて下さい。
- ★バリエーション(部分)がある場合はきれいに削り取ってください。
- ★ゲート口(入口)もきれいに削り取ってください。

株式会社

有井製作所

〒335 埼玉県わらび市錦町5-2-21

電話 0484 (44) 2944(代)



正面ポーズ



シルバー⑥



イエロー④



インディブルー⑤



レッド③

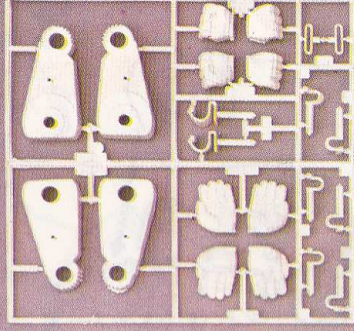
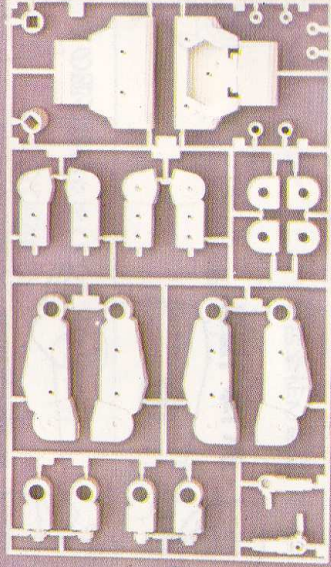
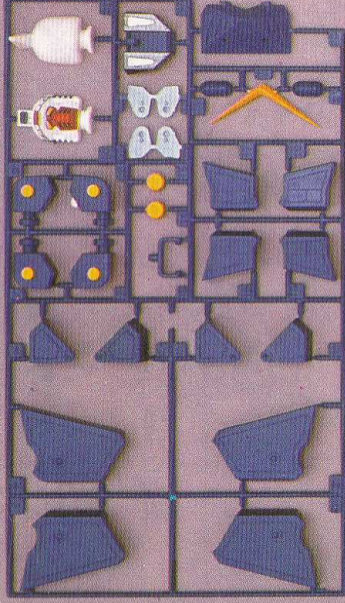
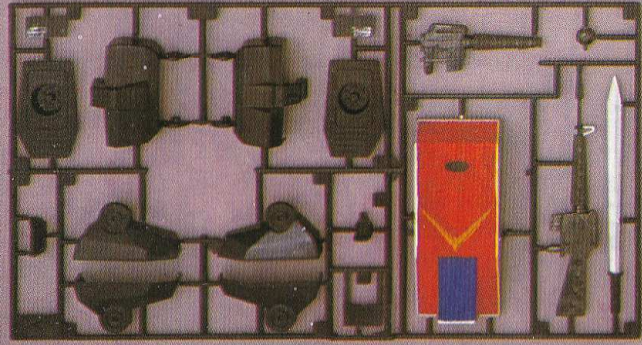


つや消し黒③

●写真のように部品をぬり分けると、よりカッコよくなります。 ●カラーの番号はグンゼ産業のMr. カラーの番号です。

付属品

セル原画
セル画/バック
シール
接着剤

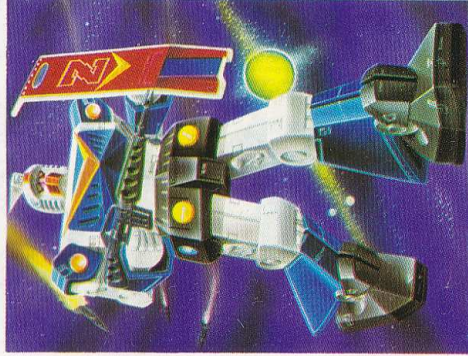


人形は函絵
のように塗
って下さい。

ザ★アニメーシシリーズ

装甲バトルスーツ ザリグ

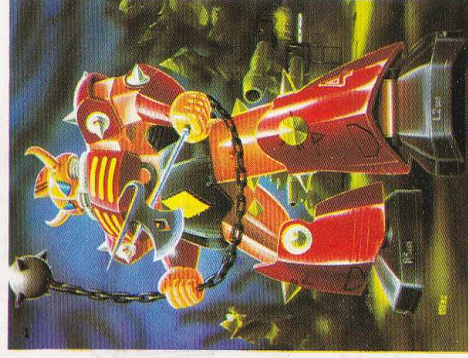
各¥800



装甲バトルスーツ バyson



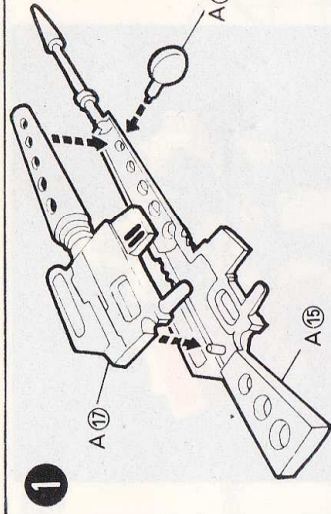
装甲バトルスーツ カムイ



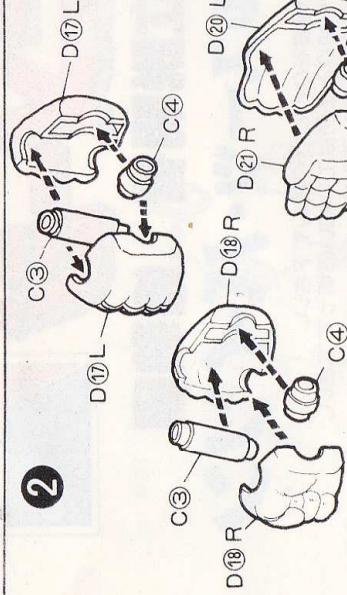
装甲バトルスーツ ザリグ



装甲バトルスーツ ガスパル



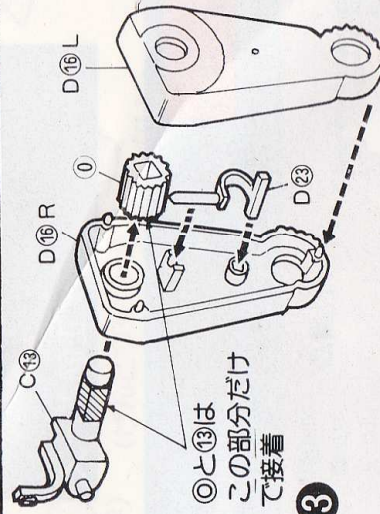
1



2

武器を接着して作ります。

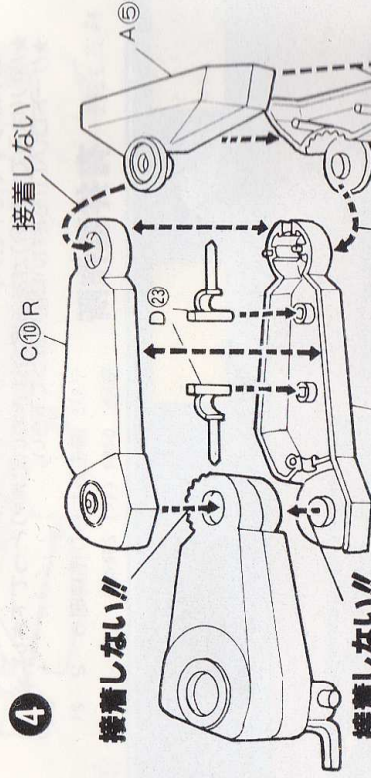
手を接着して作ります (にぎりこぶし左右と平手左右)。
部品4ははさみこむだけで接着しません。



3

◎と⑬は
この部分だけ
で接着

各部品を組立てます



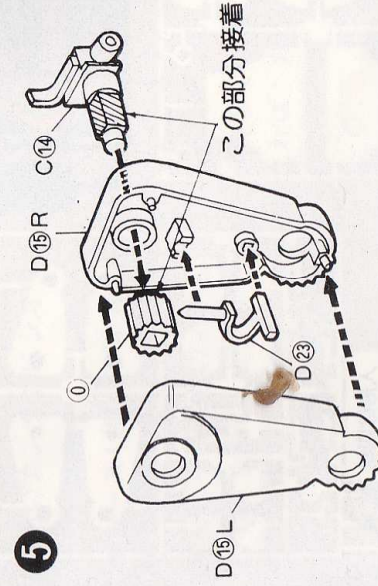
4

接着しない!!

接着しない!!

左足を作ります

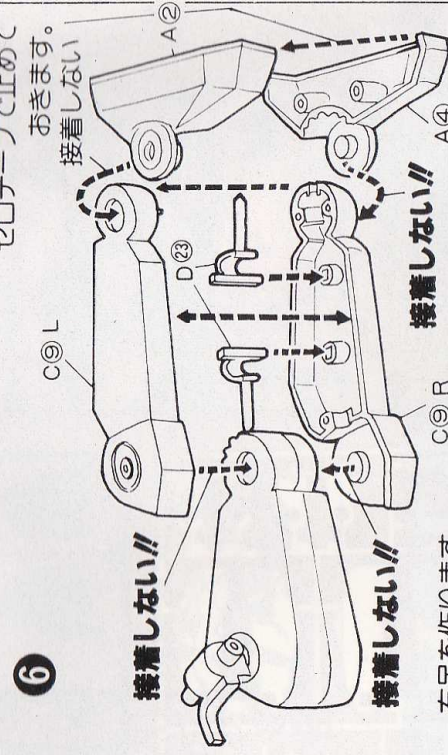
セロテープで止めて
おきます。



5

この部分接着

各部品を組立てます



6

接着しない!!

接着しない!!

右足を作ります

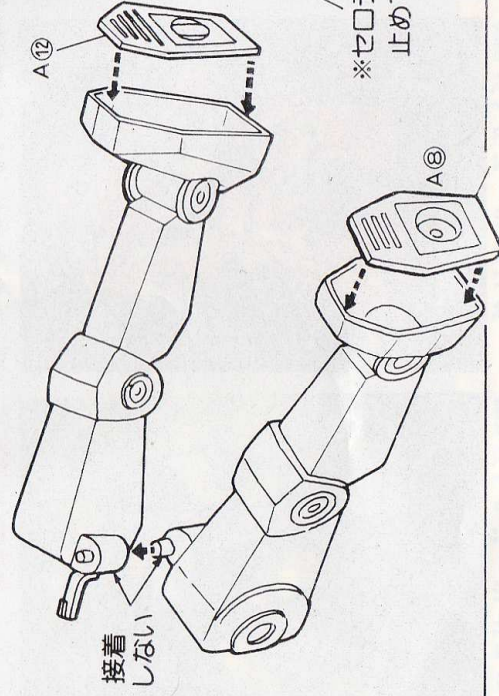
セロテープで止めて
おきます。

接着しない

接着しない!!

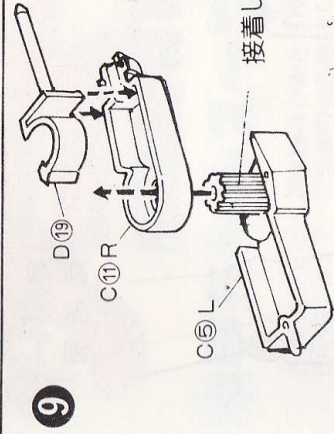
7

両足を組みます



※セロテープで
止めておく

腰を組み上げます



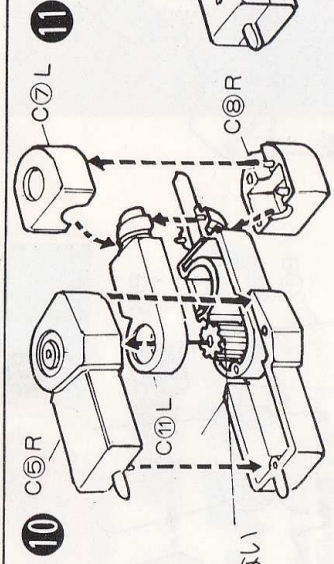
9

部品をはめ込みます。
接着しません

接着しない

各部品を接着します

ここで左腕の出来上りです



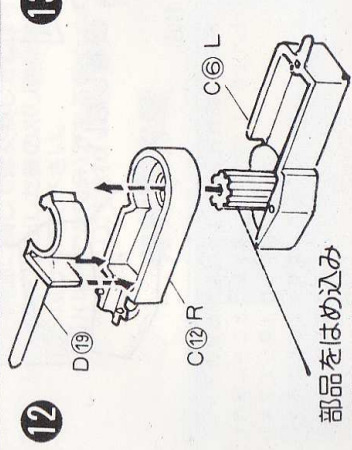
10

部品をはめ込みます。
接着しません

接着しない

各部品を接着します

ここで左腕の出来上りです



11

12

13

14

15

16

17

18

19

20

21

22

23

24

25

26

27

28

29

30

31

32

33

34

35

36

37

38

39

40

41

42

43

44

45

46

47

48

49

50

51

52

53

54

55

56

57

58

59

60

61

62

63

64

65

66

67

68

69

70

71

72

73

74

75

76

77

78

79

80

81

82

83

84

85

86

87

88

89

90

91

92

93

94

95

96

97

98

99

100

101

102

103

104

105

106

107

108

109

110

111

112

113

114

115

116

117

118

119

120

121

122

123

124

125

126

127

128

129

130

131

132

133

134

135

136

137

138

139

140

141

142

143

144

145

146

147

148

149

150

151

152

153

154

155

156

157

158

159

160

161

162

163

164

165

166

167

168

169

170

171

172

173

174

175

176

177

178

179

180

181

182

183

184

185

186

187

188

189

190

191

192

193

194

195

196

197

198

199

200

201

202

203

204

205

206

207

208

209

210

211

212

213

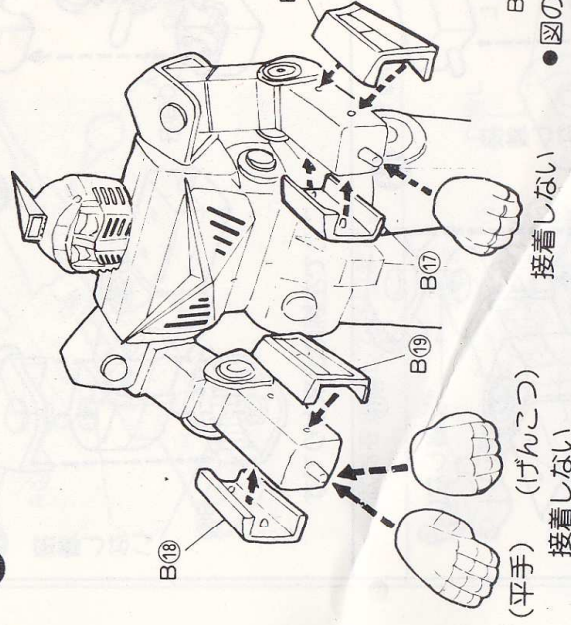
214

215

216

217

20



(平手) (げんこつ)

接着しない

接着しない

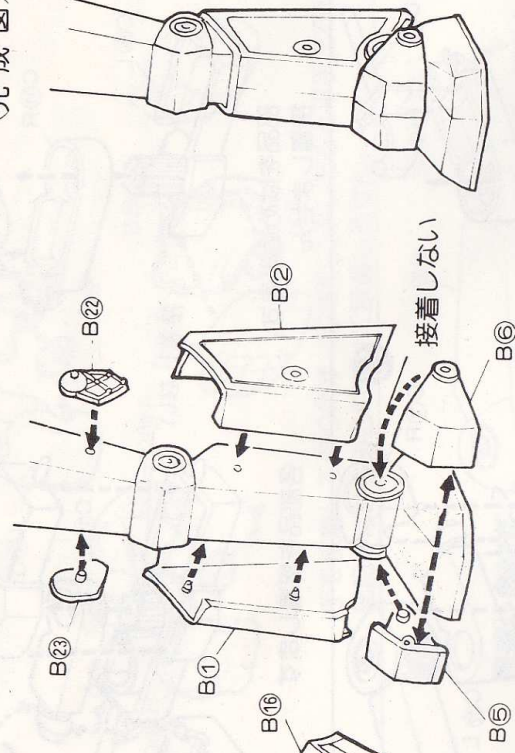
●図のようにうでカバーと手首をつけます。

●平手・げんこつのどちらでも付けられます。

●図のように足カバーをつけます。

●図をみてまちがえないようにします。

21



接着しない

B⑤

(足カバー
完成 図)

家庭用品品質表示法による接合部品質表示

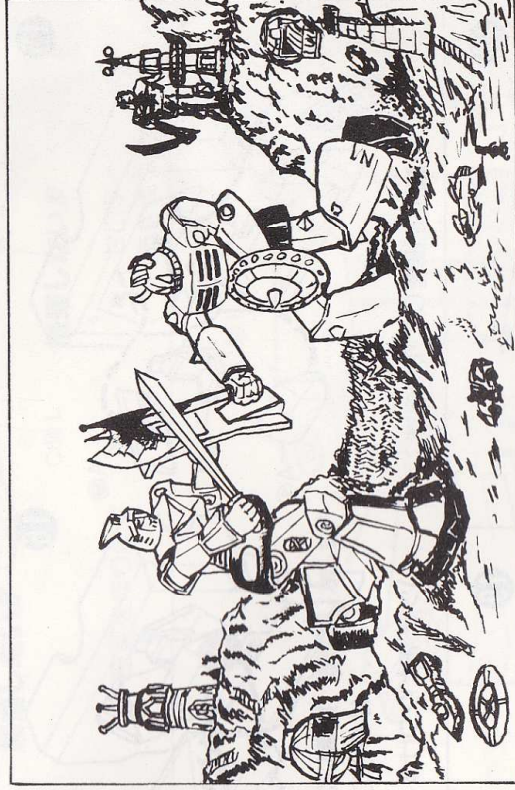
- 取扱い上の注意
1. 幼児の手の届かないところに保存し、いたずらをしない様注意して下さい。
 2. 火気に注意し換気をよくして下さい。
 3. 故意に吸わない様注意して下さい。

表 示 者 SZ3000 SZ3006 SZ5013

アニメジオラマの楽しみ方

● ザ・アニメージシリーズは、すべての商品が1/76スケールで統一されており、いろいろなキャラクターにジオラマ(情景)をつくることができます。

● ベース(台)はパネルなどを利用して、ねん土、石こうなどで、地形を整えていきます。地形は平らなものよりも、凸凹のあるほうが、迫力ができます。地形ができたら塗装して、パウダー・草・樹木などをつけ加えれば、カッコイイジオラマが完成します。



立体集合 アニメジオラマ

■アニメ感覚! つばいのこのジオラマ ①コンピューターセンター
②コントロールタワー
③ピーム砲攻撃基地
④ロボ整備工場

※各1000(予)



★①～④を立体集合させると写真のようなビッグなジオラマができます。



コントロールタワー



ロボ整備工場

ドーム基地

セット内容

- ドーム基地
- 戦闘メカ
- フィギュア12体

〈パイソン側〉

- ドーム基地 A
- ドーム基地 B
- ドーム基地 C
- ドーム基地 D

■空間移動型のドーム基地です。ゲートは開閉式で戦闘メカ発射装置もついております。

各々300



ドーム基地Aタイプ